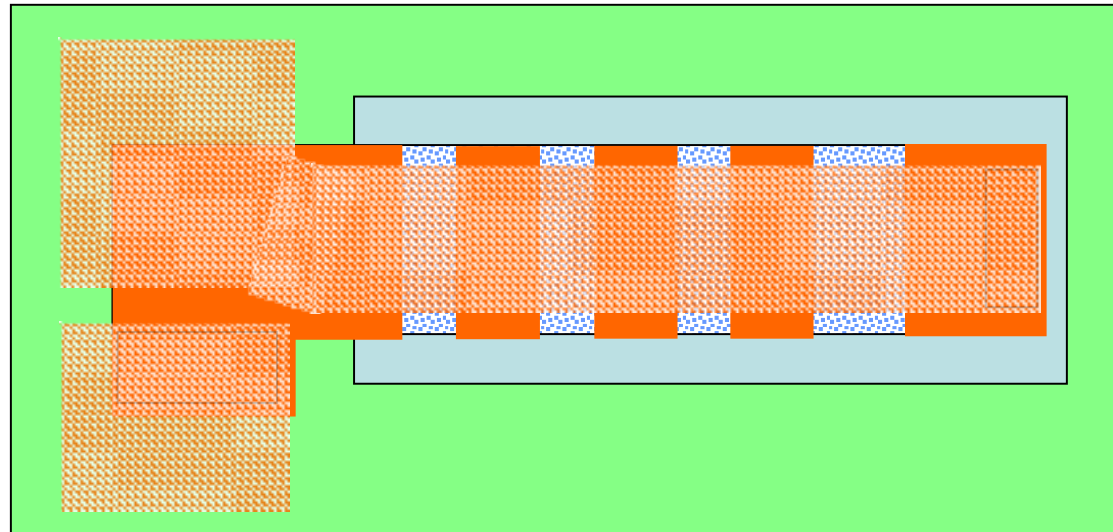
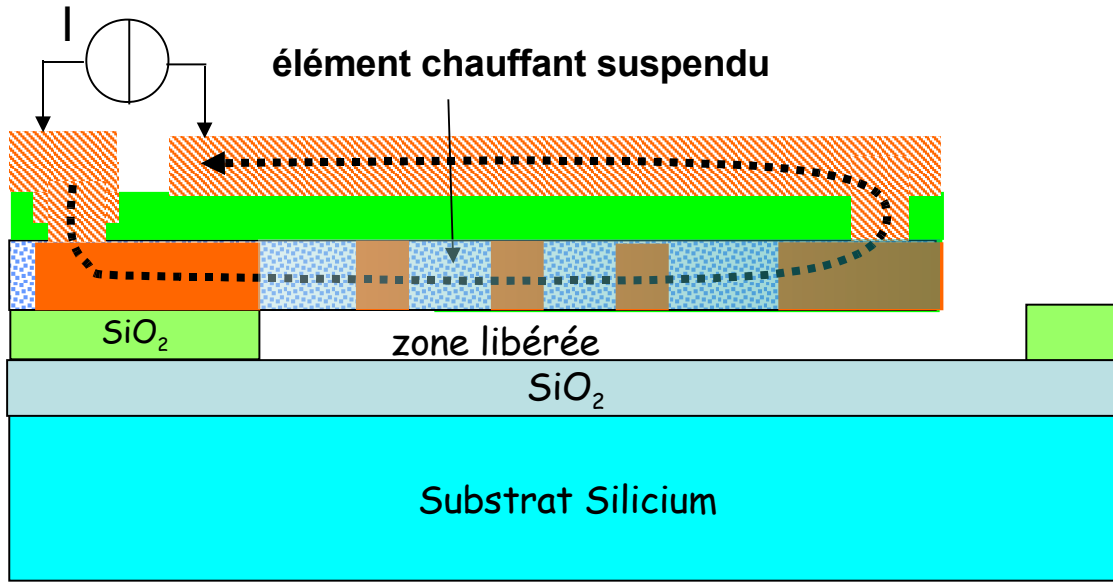
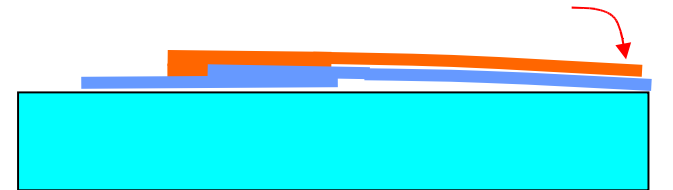
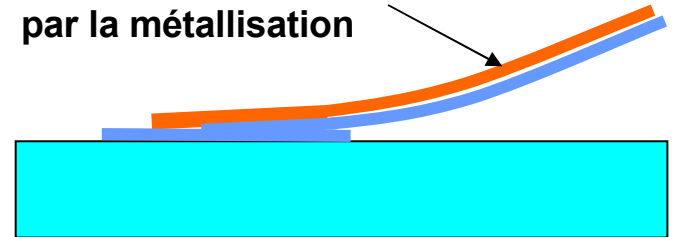


Réalisation de structures suspendues mobiles : actionneurs thermique type bilame (Alu/PolySi)



Actionneur thermique vertical

Contraintes induites par la métallisation



Actionnement électrique

=> Chauffage

=> dilatation différentielle
(Aluminium/Silicium)

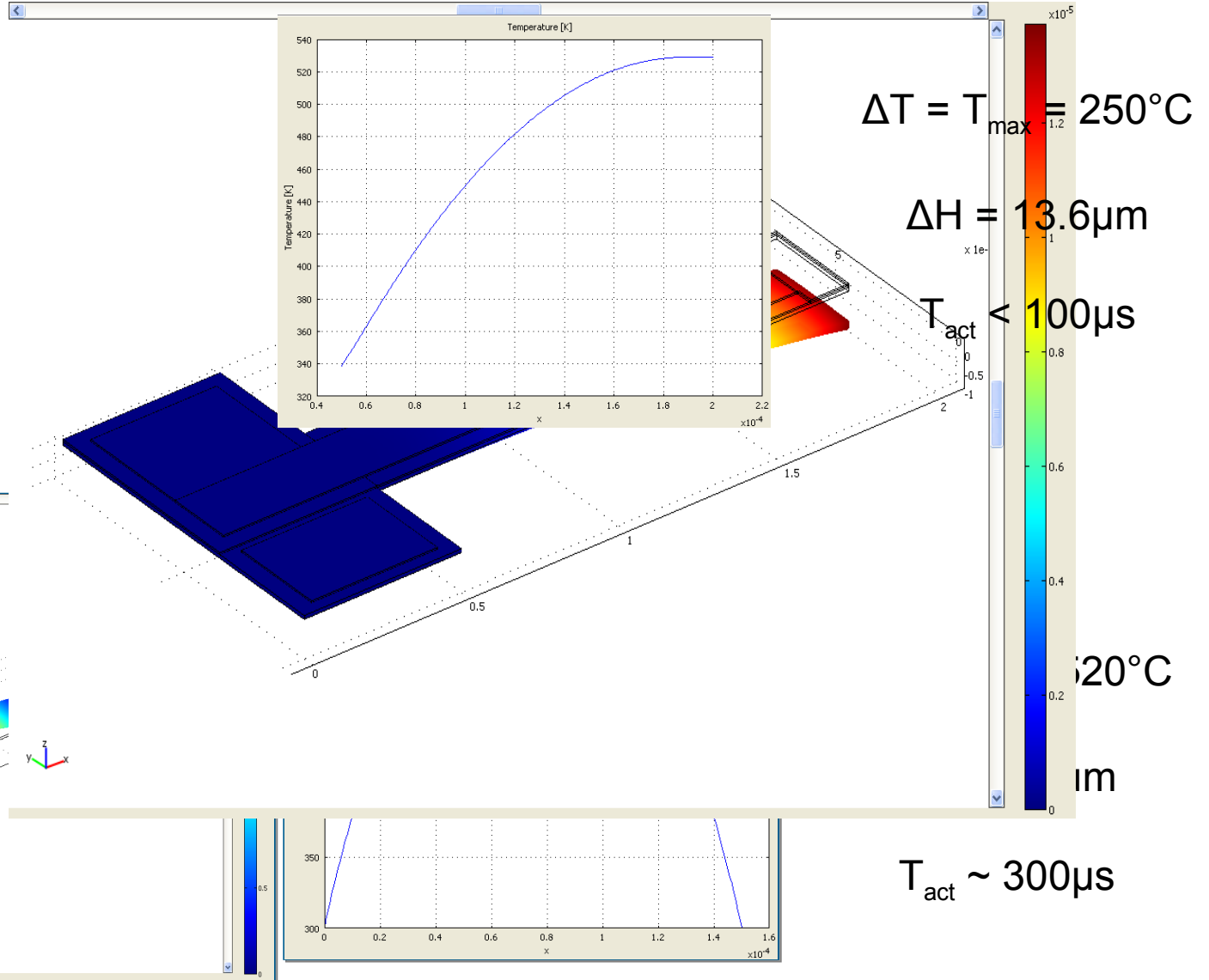
=> déflexion verticale
vers le bas...

Réponse rapide car très peu
d'inertie thermique

Simulations électro-thermo-mécanique : COMSOL (M.MATMAT)

Deformation

Profil en temperature Performances

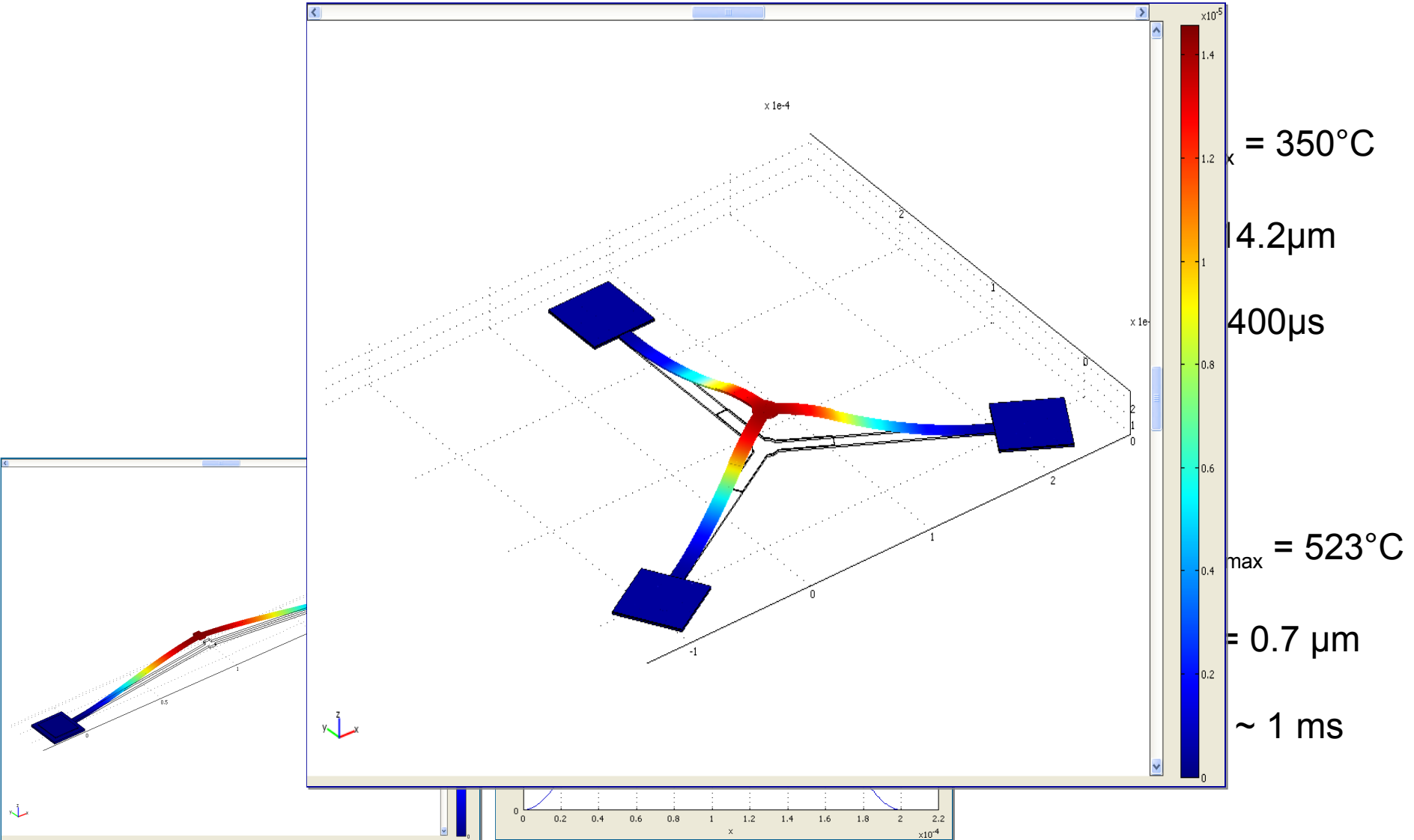


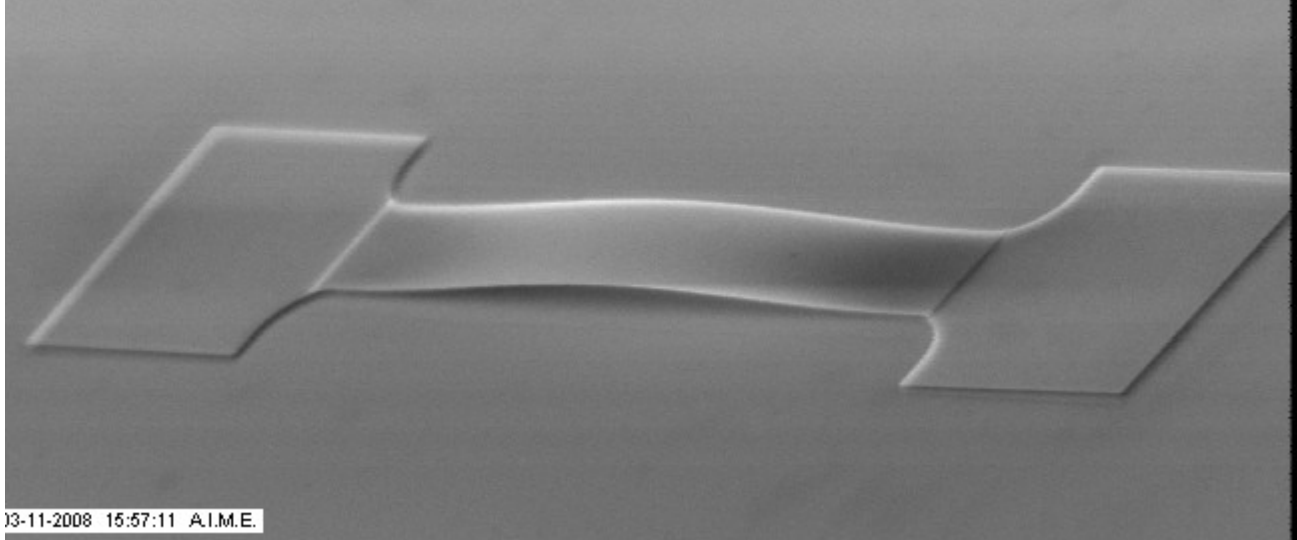
Simulations électro-thermo-mécanique : COMSOL (M.MATMAT)

Deformation

Profil en temperature

Performances





03-11-2008 15:57:11 A.I.M.E.

100 µm

SEI HV:25kV Tilt:80° WD:33 mm SS:10 G:350 (664x480)
Entrez ici la description de l'échantillon



03-11-2008 15:37:16 A.I.M.E.

100 µm

SEI HV:25kV Tilt:80° WD:33 mm SS:9 G:200 (664x480)
Entrez ici la description de l'échantillon