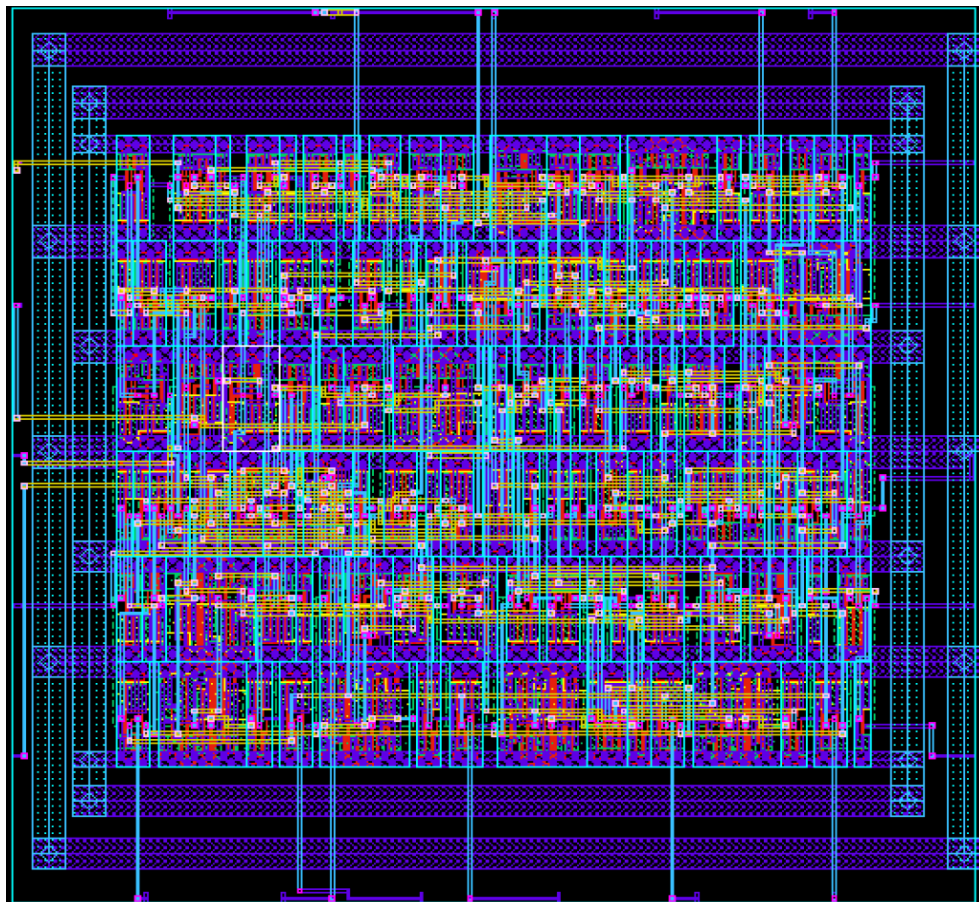


CONCEPTION D'UN ASIC NUMÉRIQUE

Objectif :

Les étudiants réalisent un ASIC numérique depuis sa conception en VHDL jusqu'à sa simulation après placement routage. Lors des étapes du design-flow (conception, simulation, synthèse, placement-routage), l'accent est mis sur l'optimisation du circuit du point de vue de ses performances: fréquence et puissance consommée.



Durée : 15h

Logiciels et Bibliothèques : SYNOPSIS, CADENCE, AMS370

Formations utilisatrices : INSA 5eme GEI

Ouvert à la formation continue : oui

Contact : micro.el@aime-toulouse.fr

Enseignant : Daniela DRAGOMIRESCU daniela@laas.fr